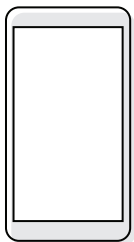
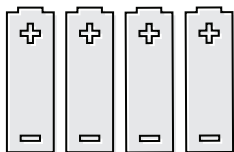


1. VOORDAT U BEGINT

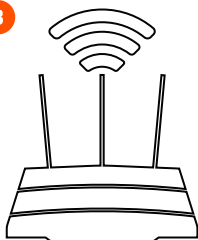
1



2



3



4



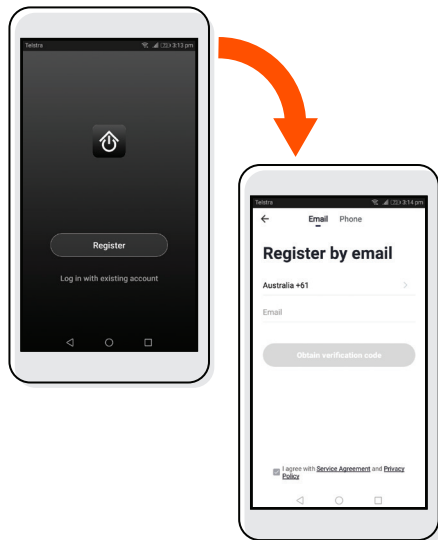
Scan deze code
of zoek naar
Cocoon Connect

Zorg ervoor dat u het volgende hebt voordat u begint:

1. Een mobiel apparaat - Android (versie 4.1 of hoger) of iOS (versie 8 of hoger)
2. 4 AA-batterijen in de Slimme draadloze camera geplaatst
3. Een Wi-Fi-verbinding (zorg dat u het wachtwoord bij de hand heeft)
4. Download de Cocoon Connect-app

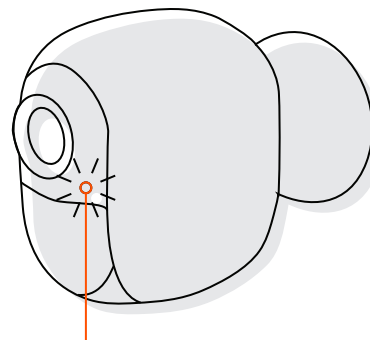
Voor gedetailleerde instructies en video's gaat u naar www.balcolifestyle.com/belgium

2. APP INSTELLEN



Als u de app voor de eerste keer gebruikt:
Registreer een account en volg de overige aanwijzingen op het scherm

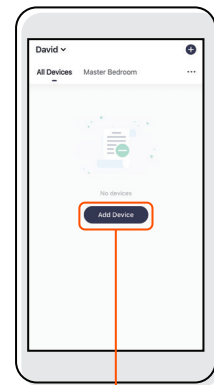
3. BEVESTIG DE KOPPELINGSMODUS



INDICATIELAMPJE

- Het led-indicatielampje knippert rood/blauw. De camera meldt: 'De camera is nu klaar om gekoppeld te worden' ('The camera is now ready to begin pairing')
- Als u problemen hebt met deze stap, houdt u de interne resetknop 5 seconden ingedrukt en start u opnieuw
- Als u nog steeds problemen ondervindt, raadpleeg dan de handleiding

4. VOEG DE SLIMME DRAADLOZE CAMERA TOE

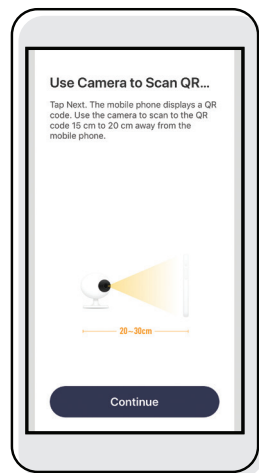


1. VOEG EEN NIEUW APPARAAT TOE

2. SELECTEER SLIMME DRAADLOZE CAMERA (IN 'BE')



5. SLUIT DE SLIMME DRAADLOZE CAMERA AAN OP WI-FI

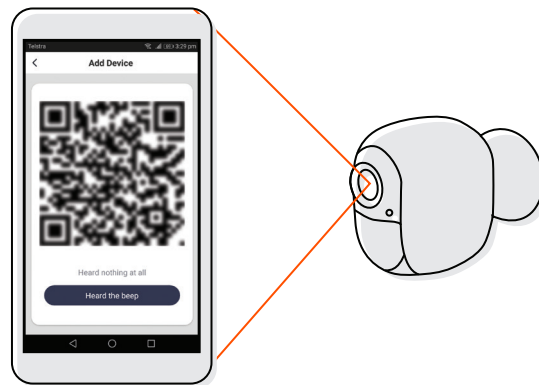


1. Voer uw Wi-Fi-wachtwoord in en selecteer 'Bevestigen'.
2. Scan met de camera

Als u tijdens deze stap problemen ondervindt, controleer dan of uw Wi-Fi wachtwoord correct is

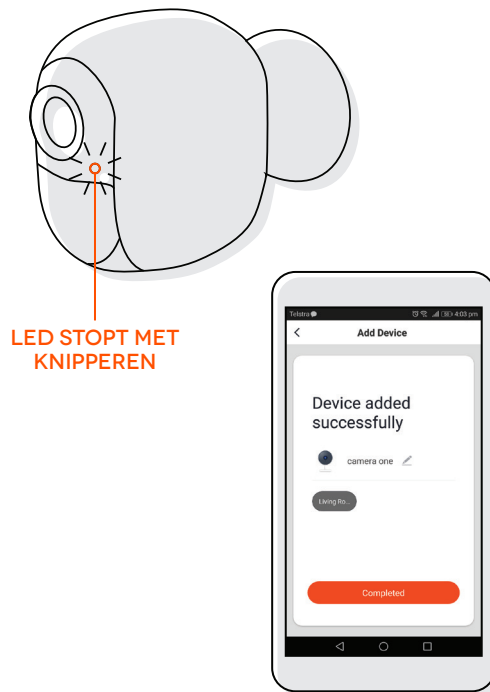
Als u nog steeds problemen ondervindt, raadpleeg dan de handleiding

6. SCAN DE QR-CODE MET UW CAMERA

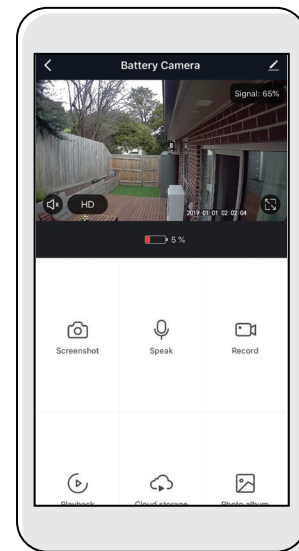


1. Houd de mobiele telefoon 15 tot 20 cm voor de Draadloze camera zodat de camera de QR-code kan scannen
2. De camera piept wanneer de code gescand is
3. Druk op 'Ik heb de piepton gehoord'

7. CAMERA TOEVOEGEN GESLAAGD



8. BEDIEN UW DRAADLOZE CAMERA



Gebruik, beheer en bedien uw Slimme draadloze camera via de Cocoon Connect-app.