

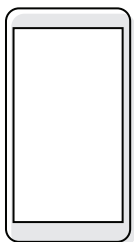
1. BEVOR SIE BEGINNEN

2. EINRICHTUNG DER APP

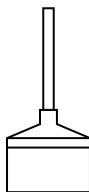
3. GLÜHBIRNE INSTALLIEREN

4. PAIRING-MODUS BESTÄTIGEN

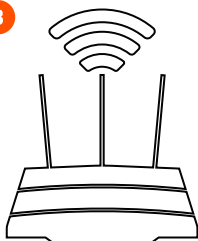
1



2



3



4

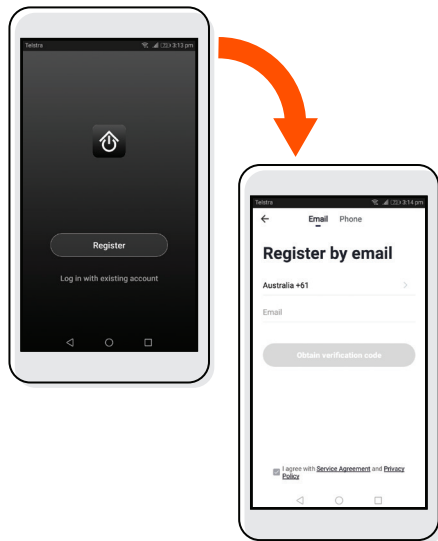


Scannen Sie diesen Code
oder suchen Sie nach
Cocoon Connect

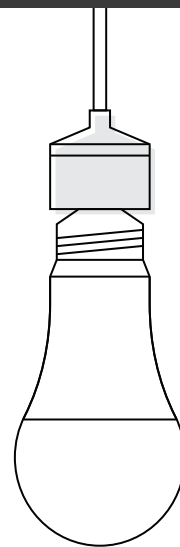
Bevor Sie beginnen, sollten Sie folgendes haben:

1. Ein mobiles Gerät - Android (V4.1 oder höher) oder iOS (V8 oder höher)
2. Eine Lampenfassung
3. Eine WLAN-Verbindung (halten Sie das Passwort bereit)
4. Laden Sie die Cocoon-Connect-App herunter

Detaillierte Anweisungen und Videos finden Sie unter
www.balcolifestyle.com/belgium.

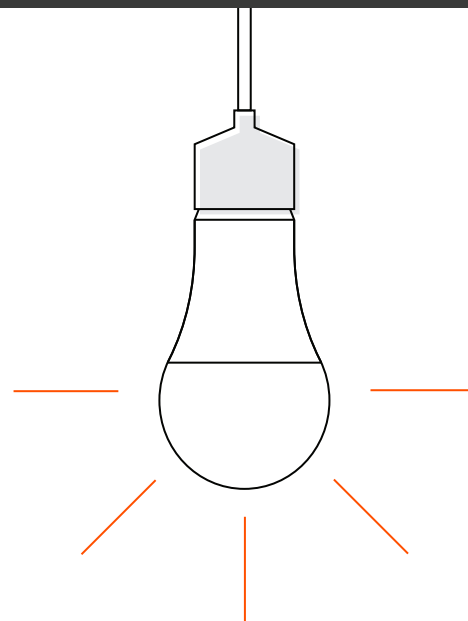


Erstmalige Benutzer:
Registrieren Sie ein Konto und befolgen Sie die übrigen
Anweisungen auf dem Bildschirm.



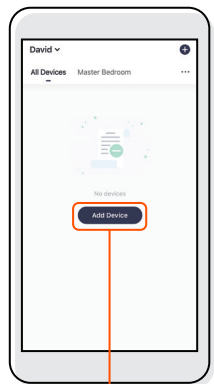
EDDISON-
SCHRAUBE E27

Stellen Sie sicher, dass der Strom ausgeschaltet ist, bevor Sie
die Glühbirne installieren.



1. Glühbirne einschalten
2. Die Glühbirne blinkt schnell in weiß, um anzuzeigen, dass sie sich im
Pairing-Modus befindet.
3. Wenn Ihre Glühbirne nicht schnell blinkt, sehen Sie in Ihrer
Bedienungsanleitung nach

5. GLÜHBIRNE HINZUFÜGEN

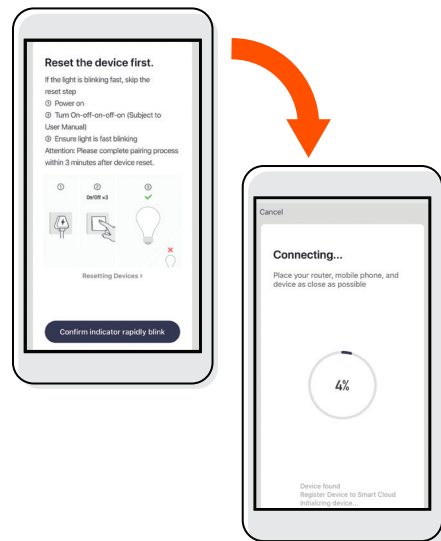


1. NEUES GERÄT HINZUFÜGEN

2. „SMART LED
GLÜHBIRNE“
AUSWÄHLEN
(IN 'BE')

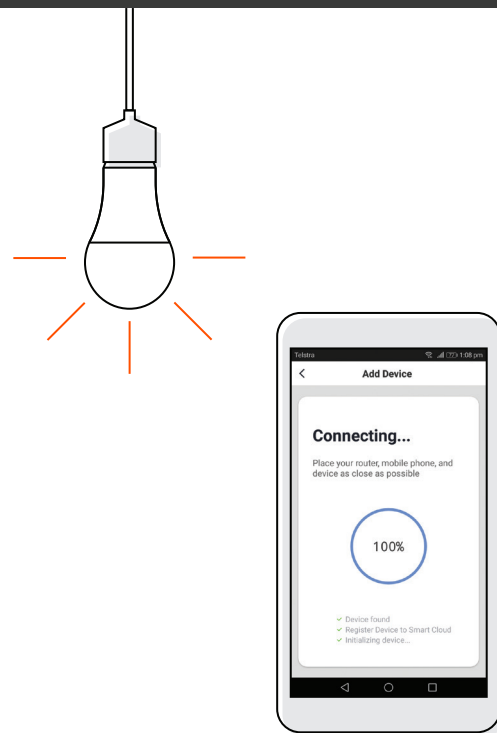


6. GLÜHBIRNE ANS WLAN ANSCHLIEßEN



Falls Sie bei diesem Schritt Schwierigkeiten haben, stellen Sie sicher, dass Ihr WLAN-Passwort korrekt ist.
Falls Sie immer noch Schwierigkeiten haben sollten, sehen Sie bitte in Ihrer Bedienungsanleitung nach.

7. GLÜHBIRNE ERFOLGREICH HINZUGEFÜGT



8. GLÜHBIRNE STEuern



Über die Cocoon-Connect-App können Sie Ihre Glühbirne bedienen, einstellen und verwalten.