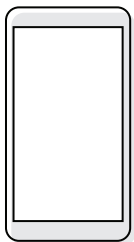
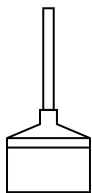


## 1. VOORDAT U BEGINT

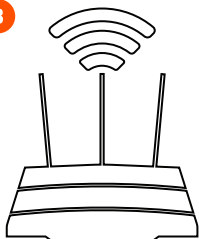
1



2



3



4



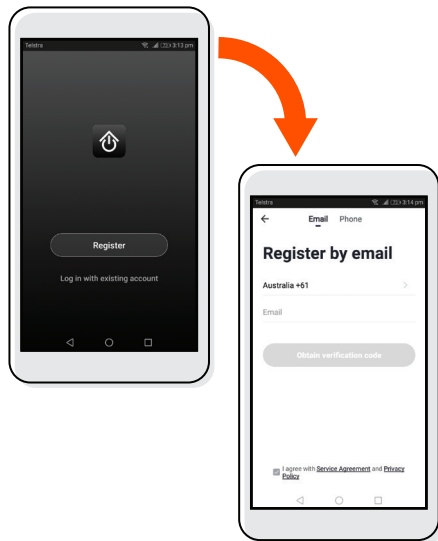
Scan deze code  
of zoek naar  
Cocoon Connect

### Zorg ervoor dat u het volgende hebt voordat u begint:

1. Een mobiel apparaat - Android (versie 4.1 of hoger) of iOS (versie 8 of hoger)
2. Een fitting
3. Een Wi-Fi-verbinding (zorg dat u het wachtwoord bij de hand heeft)
4. Download de Cocoon Connect-app

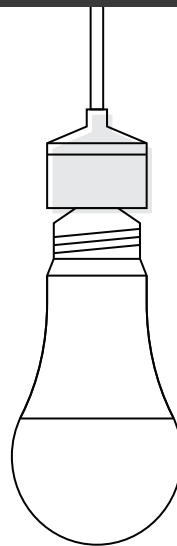
Voor gedetailleerde instructies en video's gaat u naar  
[www.balcolifestyle.com/belgium](http://www.balcolifestyle.com/belgium)

## 2. APP INSTELLEN



Als u de app voor de eerste keer gebruikt:  
Registreer een account en volg de overige aanwijzingen op het scherm

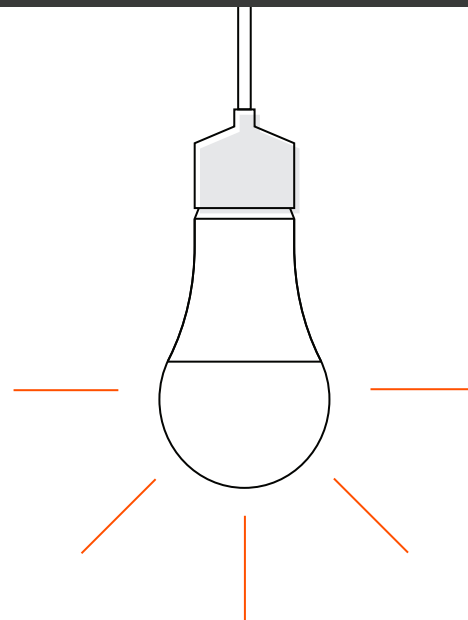
## 3. INSTALLEER UW LAMP



EDDISON-  
SCHROEF E27

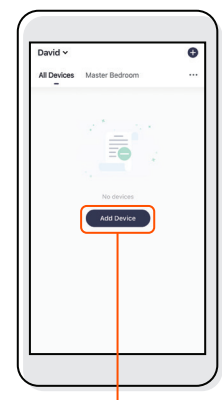
Zorg ervoor dat u de stroom uitschakelt voordat u de lamp installeert

## 4. BEVESTIG DE KOPPELINGSMODUS



1. Schakel de lamp in
2. De lamp knippert snel om aan te geven dat hij in de koppelingsmodus staat
3. Als uw lamp niet snel knippert, raadpleeg dan de handleiding

## 5. VOEG DE LAMP TOE

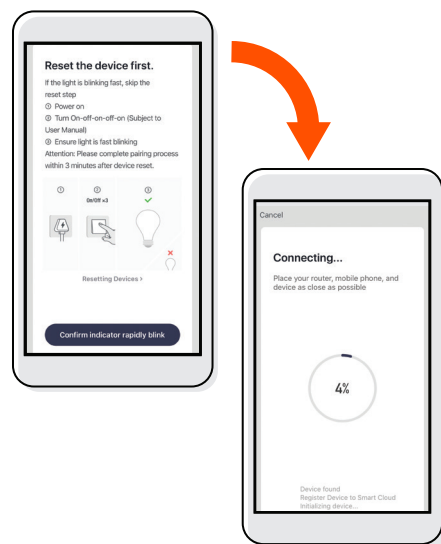


1. VOEG EEN NIEUW APPARAAT TOE

2. SELECTEER SMART LED BULB (IN 'BE')



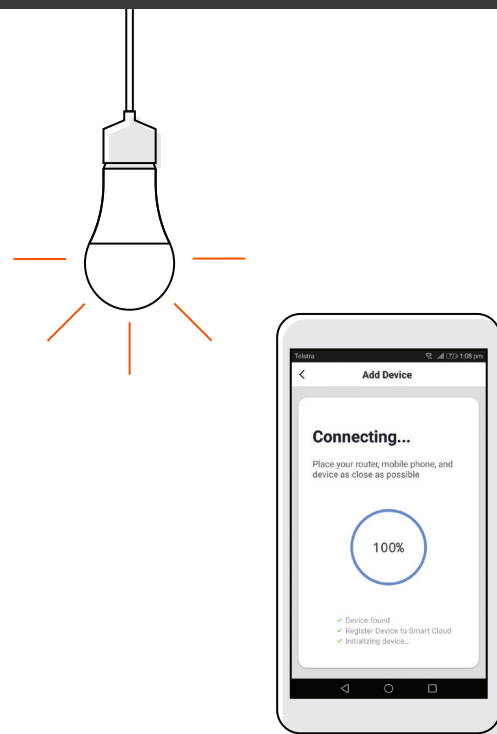
## 6. SLUIT DE LAMP AAN OP WI-FI



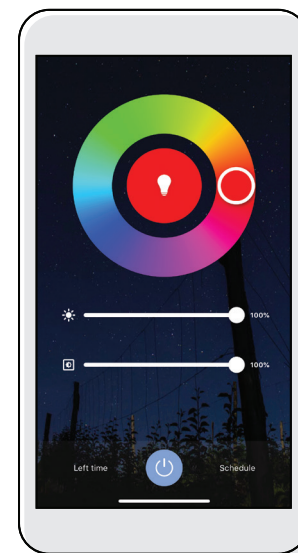
Als u tijdens deze stap problemen ondervindt, controleer dan of uw Wi-Fi wachtwoord correct is

*Als u nog steeds problemen ondervindt, raadpleeg dan de handleiding*

## 7. LAMP SUCCESVOL TOEGEVOEGD



## 8. BEDIEN UW LAMP



Gebruik, beheer en bedien uw Smart Light Bulb via de Cocoon Connect-app.