

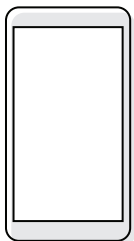
1. BEVOR SIE BEGINNEN

2. EINRICHTUNG DER APP

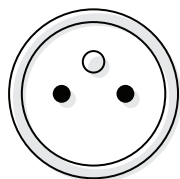
3. PAIRING-MODUS BESTÄTIGEN

4. STECKDOSENLEISTE HINZUFÜGEN

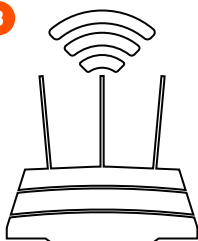
1



2



3



4

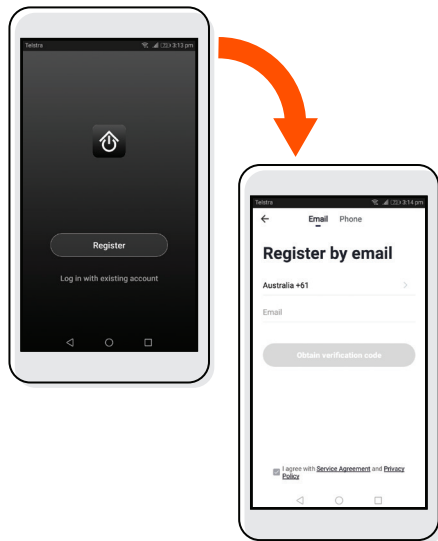


Scannen Sie diesen Code
oder suchen Sie nach
Cocoon Connect

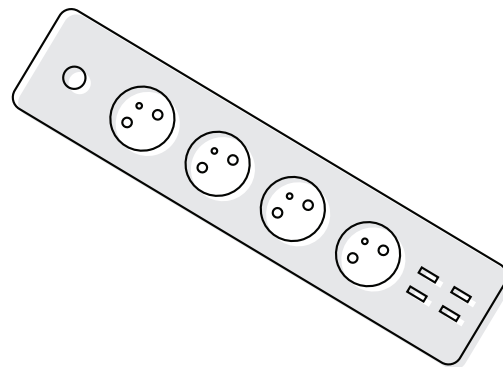
Bevor Sie beginnen, sollten Sie folgendes haben:

1. Ein mobiles Gerät - Android (V4.1 oder höher) oder iOS (V8 oder höher)
2. Einen Stromanschluss
3. Eine WLAN-Verbindung (halten Sie das Passwort bereit)
4. Laden Sie die Cocoon-Connect-App herunter

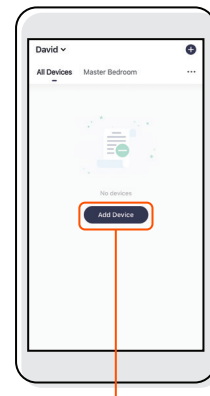
Detaillierte Anweisungen und Videos finden Sie unter
www.balcolifestyle.com/belgium.



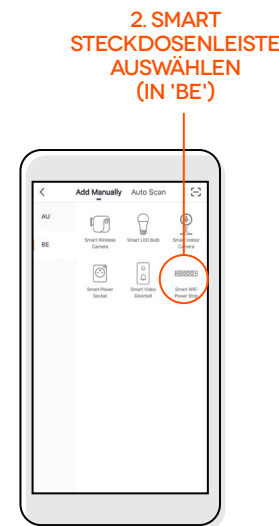
Erstmalige Benutzer:
Registrieren Sie ein Konto und befolgen Sie die übrigen
Anweisungen auf dem Bildschirm.



- LED-Anzeigeleuchte blinkt rot / blau
- Falls Sie bei diesem Schritt Schwierigkeiten haben, stellen Sie sicher, dass Ihr WLAN-Passwort korrekt ist.
- Falls Sie immer noch Schwierigkeiten haben sollten, sehen Sie bitte in Ihrer Bedienungsanleitung nach.

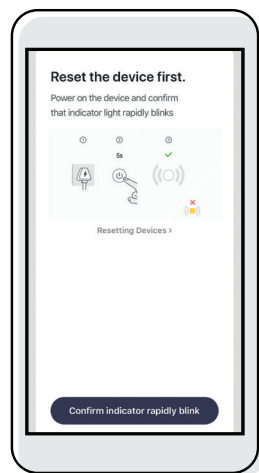


1. NEUES GERÄT
HINZUFÜGEN



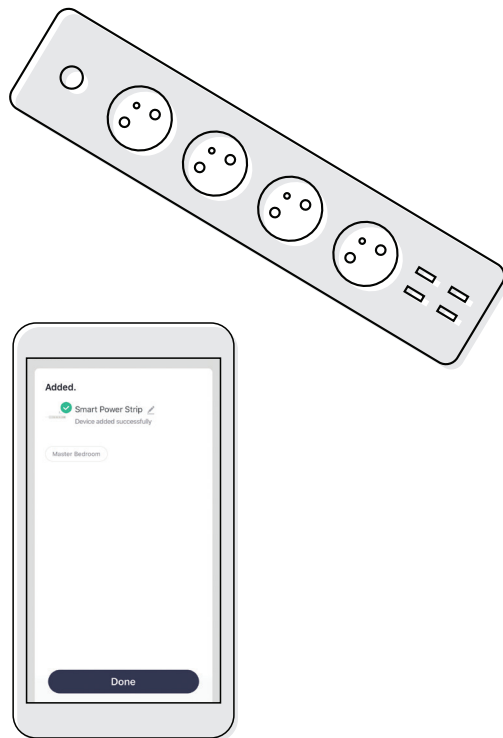
2. SMART
STECKDOSENLEISTE
AUSWÄHLEN
(IN 'BE')

5. STECKDOSENLEISTE ANS WLAN ANSCHLIESSEN



Falls Sie bei diesem Schritt Schwierigkeiten haben, stellen Sie sicher, dass Ihr WLAN-Passwort korrekt ist.
Falls Sie immer noch Schwierigkeiten haben sollten, sehen Sie bitte in Ihrer Bedienungsanleitung nach.

6. STECKDOSENLEISTE ERFOLGREICH HINZUGEFÜGT



7. STECKDOSENLEISTE BEDIENEN



Über die Cocoon-Connect-App können Sie Ihre Steckdosenleiste bedienen, verwalten und einstellen.