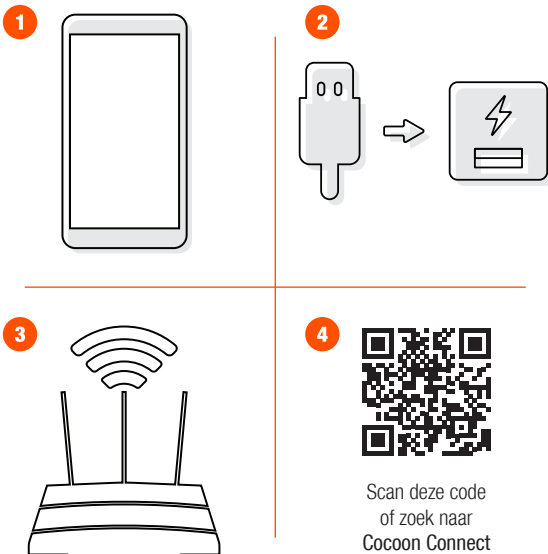


1. VOORDAT U BEGINT

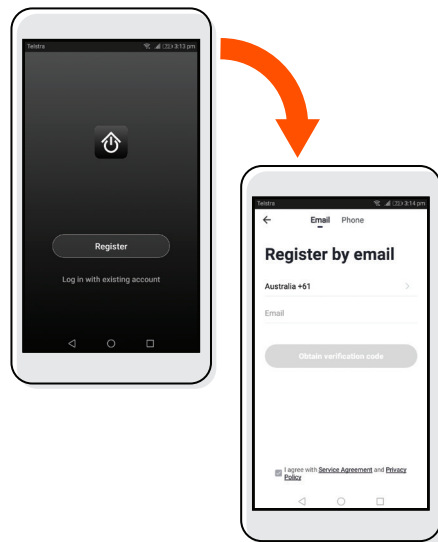


Zorg ervoor dat u het volgende hebt voordat u begint:

1. Een mobiel apparaat - Android (versie 4.1 of hoger) of iOS (versie 8 of hoger)
2. USB-voeding naar de Indoor Camera
3. Een Wi-Fi-verbinding (zorg dat u het wachtwoord bij de hand heeft)
4. Download de Cocoon Connect-app

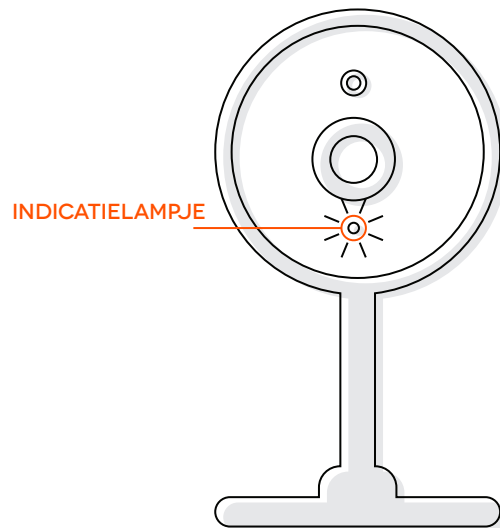
Voor gedetailleerde instructies en video's gaat u naar www.balcolifestyle.com/belgium

2. APP INSTELLEN



Als u de app voor de eerste keer gebruikt:
Registreer een account en volg de overige aanwijzingen op het scherm

3. BEVESTIG DE KOPPELINGSMODUS

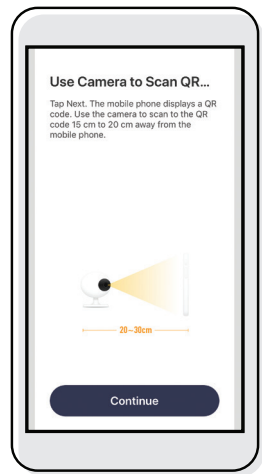


- Het led-indicatielampje knippert rood
- Als u problemen ondervindt, raadpleeg dan de handleiding

4. VOEG DE CAMERA TOE

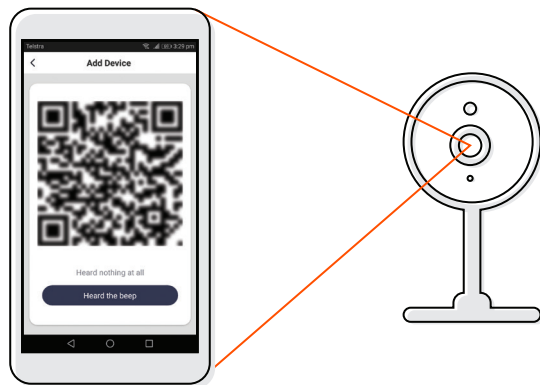


5. VERBIND DE CAMERA MET WI-FI



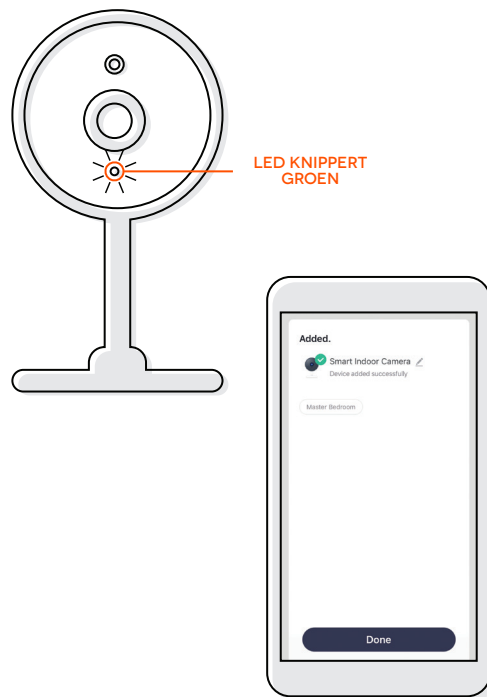
Als u tijdens deze stap problemen ondervindt, controleer dan of uw wachtwoord correct is
Als u nog steeds problemen ondervindt, raadpleeg dan de handleiding

6. SCAN DE QR-CODE MET UW CAMERA

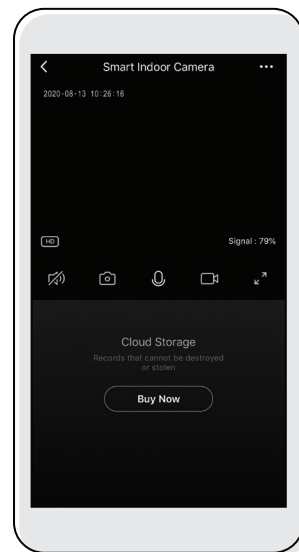


1. Houd de mobiele telefoon 15 tot 20 cm voor de Slimme camera voor binnenshuis zodat de camera de QR-code kan scannen
2. De camera piept wanneer de code gescand is
3. Druk op 'Ik heb de piepton gehoord'

7. CAMERA TOEVOEGEN GESLAAGD



8. BEDIEN UW SLIMME CAMERA VOOR BINNENSHUIS



Gebruik, beheer en bedien uw Slimme camera voor binnenshuis via de Cocoon Connect-app.