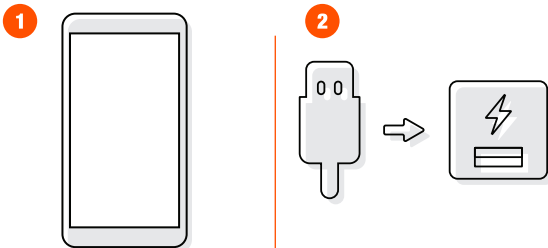


## 1. AVANT DE COMMENCER



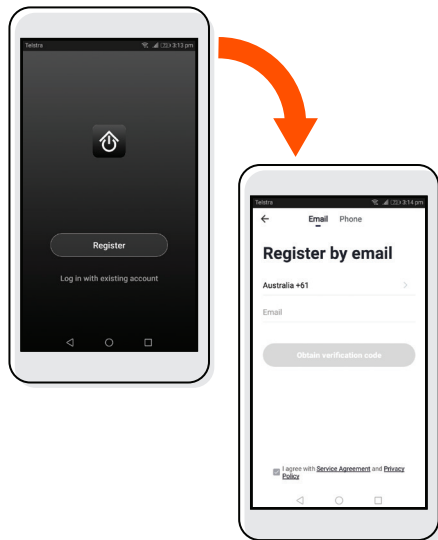
Scannez ce code ou tapez Cocoon Connect dans la barre de recherche

**Avant de commencer, assurez-vous de disposer des éléments suivants :**

1. Un appareil mobile - Android (V4.1 ou version ultérieure) ou iOS (V8 ou version ultérieure)
2. Un câble USB branché sur la caméra d'intérieur
3. Une connexion Wi-Fi (avec le mot de passe à portée de main)
4. L'application Cocoon Connect téléchargée sur votre téléphone

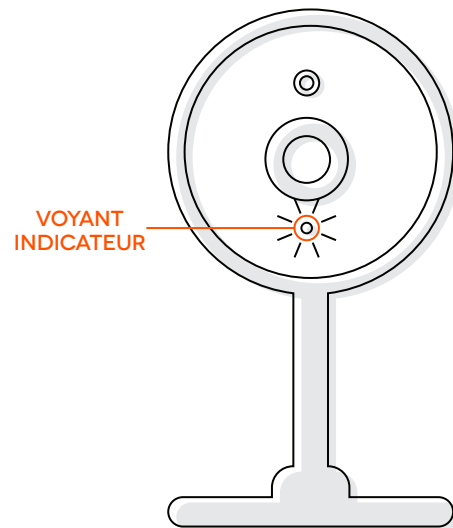
Pour obtenir des instructions détaillées et des vidéos, visitez le site [www.balcolifestyle.com/belgium](http://www.balcolifestyle.com/belgium)

## 2. CONFIGURATION DE L'APPLICATION



Nouveaux utilisateurs :  
Créez un compte et suivez les autres instructions à l'écran

## 3. CONFIRMEZ LE MODE DE JUMELAGE



VOYANT INDICATEUR

- Le voyant lumineux DEL clignotera en rouge
- Si vous avez des problèmes, veuillez consulter votre manuel

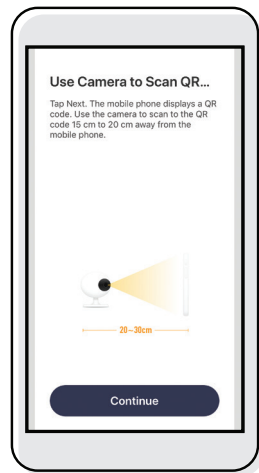
## 4. AJOUTEZ LA CAMÉRA



1. AJOUTEZ UN NOUVEL APPAREIL

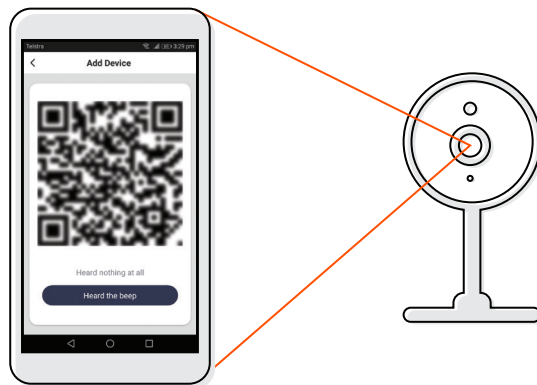
2. SÉLECTIONNEZ UNE CAMÉRA INTÉRIEURE INTELLIGENTE (DANS « BE »)

## 5. CONNECTEZ LA CAMÉRA AU WI-FI



Si vous avez des problèmes avec cette étape, vérifiez que votre mot de passe Wi-Fi est correct  
Si le problème persiste, veuillez consulter votre manuel d'instructions

## 6. SCANNEZ LE CODE QR AVEC LA CAMÉRA

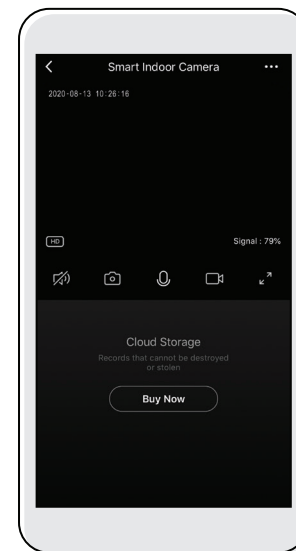


1. Tenez le téléphone portable 15 à 20 cm devant la caméra d'intérieur pour que la caméra puisse scanner le code QR
2. La caméra émet un signal sonore lorsque le code a été scanné
3. Appuyez sur « J'ai entendu le bip »

## 7. CAMÉRA AJOUTÉE AVEC SUCCÈS



## 8. CONTRÔLEZ VOTRE CAMÉRA D'INTÉRIEUR



Utilisez, gérez et contrôlez votre caméra d'intérieur intelligente à partir de l'application Cocoon Connect