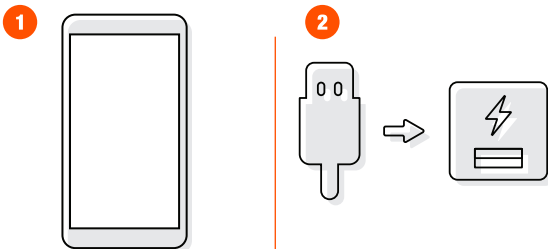


## 1. BEVOR SIE BEGINNEN

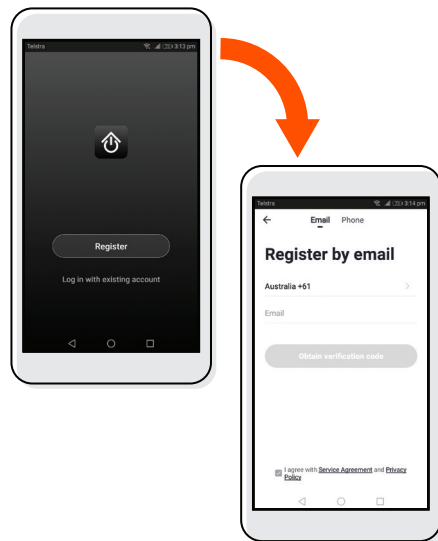


### Bevor Sie beginnen, sollten Sie folgendes haben:

1. Ein mobiles Gerät - Android (V4.1 oder höher) oder iOS (V8 oder höher)
2. USB-Stromversorgung für die Indoor Kamera
3. Eine WLAN-Verbindung (halten Sie das Passwort bereit)
4. Laden Sie die Cocoon-Connect-App herunter

Detaillierte Anweisungen und Videos finden Sie unter [www.balcolifestyle.com/belgium](http://www.balcolifestyle.com/belgium).

## 2. EINRICHTUNG DER APP



Erstmalige Benutzer:  
Registrieren Sie ein Konto und befolgen Sie die übrigen Anweisungen auf dem Bildschirm.

## 3. PAIRING-MODUS BESTÄTIGEN

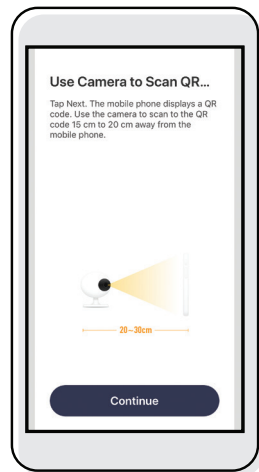


- LED-Anzeigeleuchte blinkt rot / blau.
- Falls Sie Schwierigkeiten haben, lesen Sie bitte in Ihrer Bedienungsanleitung nach.

## 4. KAMERA HINZUFÜGEN

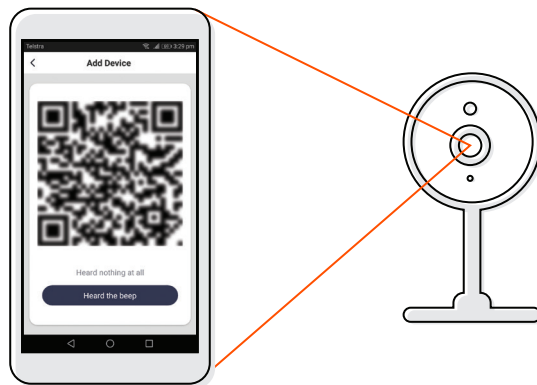


## 5. KAMERA ANS WLAN ANSCHLIESSEN



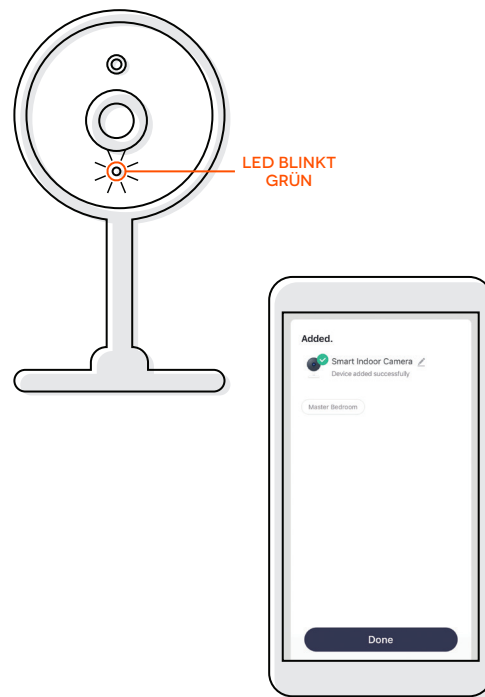
Falls Sie bei diesem Schritt Schwierigkeiten haben, stellen Sie sicher, dass Ihr WLAN-Passwort korrekt ist.  
Falls Sie immer noch Schwierigkeiten haben sollten, sehen Sie bitte in Ihrer Bedienungsanleitung nach.

## 6. QR-CODE MIT KAMERA SCANNEN

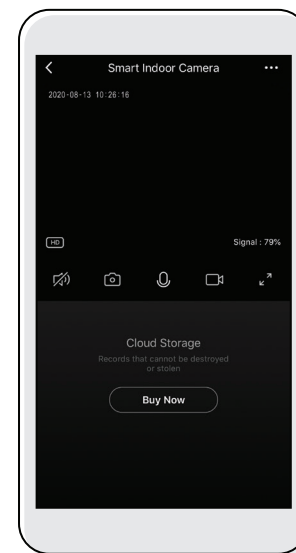


1. Halten Sie das Smartphone 15 bis 20 cm vor die Smart-Kamera, damit diese den QR-Code scannen kann
2. Kamera piept, wenn sie Code gescannt hat.
3. Drücken Sie 'Piepton gehört'.

## 7. KAMERA ERFOLGREICH HINZUGEFÜGT



## 8. INDOOR SMART-KAMERA BEDIENEN



Über die Cocoon-Connect-App können Sie Ihre Indoor Smart-Kamera benutzen, verwalten und steuern.