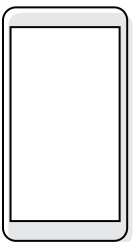
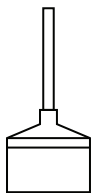


## 1. BEVOR SIE BEGINNEN

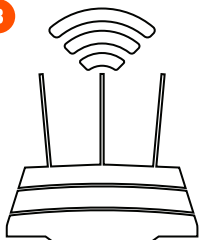
1



2



3



4



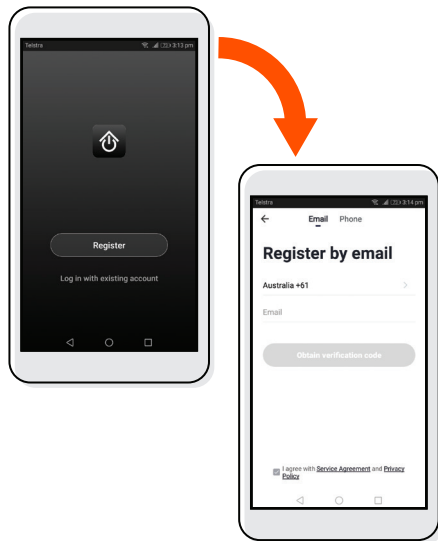
Scannen Sie diesen Code  
oder suchen Sie nach  
Cocoon Connect

### Bevor Sie beginnen, sollten Sie folgendes haben:

1. Ein mobiles Gerät - Android (V4.1 oder höher) oder iOS (V8 oder höher)
2. Eine Lampenfassung
3. Eine WLAN-Verbindung (halten Sie das Passwort bereit)
4. Laden Sie die Cocoon-Connect-App herunter

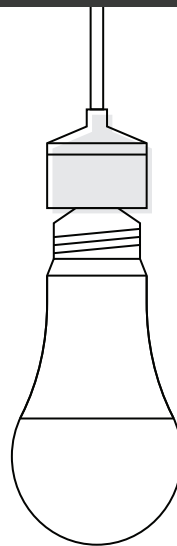
Detaillierte Anweisungen und Videos finden Sie unter  
[www.balcolifestyle.com/belgium](http://www.balcolifestyle.com/belgium).

## 2. EINRICHTUNG DER APP



Erstmalige Benutzer:  
Registrieren Sie ein Konto und befolgen Sie die übrigen  
Anweisungen auf dem Bildschirm.

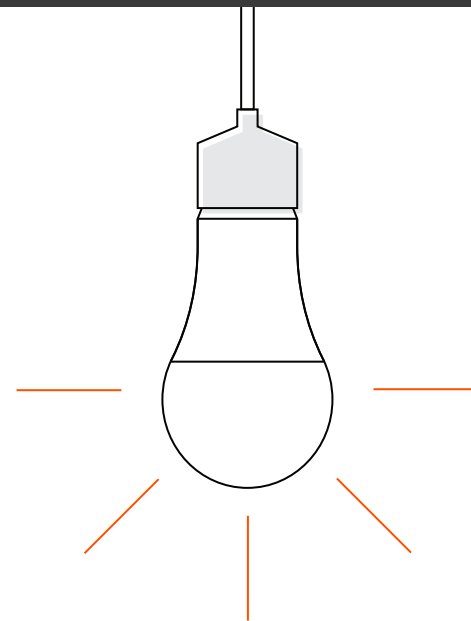
## 3. GLÜHBIRNE INSTALLIEREN



EDDISON-  
SCHRAUBE E27

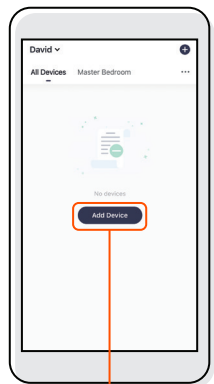
Stellen Sie sicher, dass der Strom ausgeschaltet ist, bevor Sie  
die Glühbirne installieren.

## 4. PAIRING-MODUS BESTÄTIGEN



1. Glühbirne einschalten
2. Die Glühbirne blinkt schnell in weiß, um anzuzeigen, dass sie sich im  
Pairing-Modus befindet.
3. Wenn Ihre Glühbirne nicht schnell blinkt, sehen Sie in Ihrer  
Bedienungsanleitung nach

## 5. GLÜHBIRNE HINZUFÜGEN

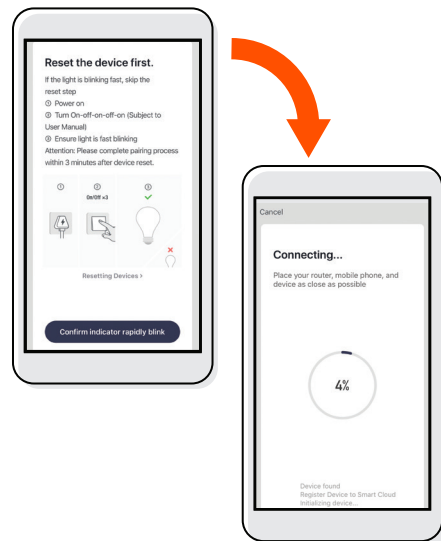


1. NEUES GERÄT HINZUFÜGEN

2. „SMART LED GLÜHBIRNE“ AUSWÄHLEN (IN 'BE')

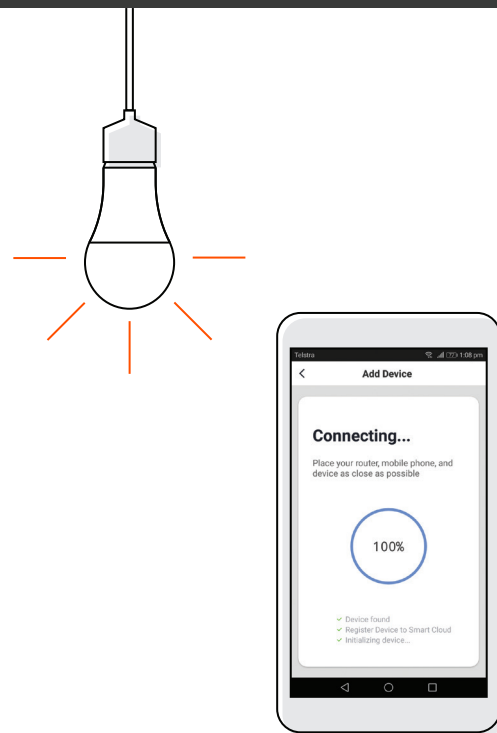


## 6. GLÜHBIRNE ANS WLAN ANSCHLIEßEN

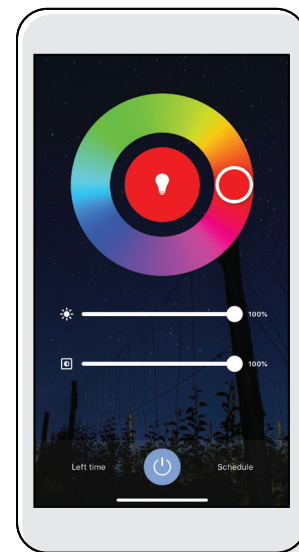


Falls Sie bei diesem Schritt Schwierigkeiten haben, stellen Sie sicher, dass Ihr WLAN-Passwort korrekt ist.  
Falls Sie immer noch Schwierigkeiten haben sollten, sehen Sie bitte in Ihrer Bedienungsanleitung nach.

## 7. GLÜHBIRNE ERFOLGREICH HINZUGEFÜGT



## 8. GLÜHBIRNE STEuern



Über die Cocoon-Connect-App können Sie Ihre Glühbirne bedienen, einstellen und verwalten.