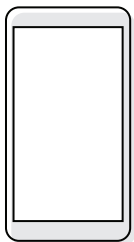
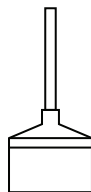


1. AVANT DE COMMENCER

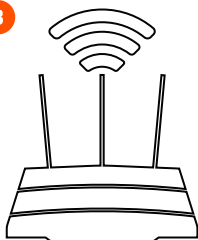
1



2



3



4



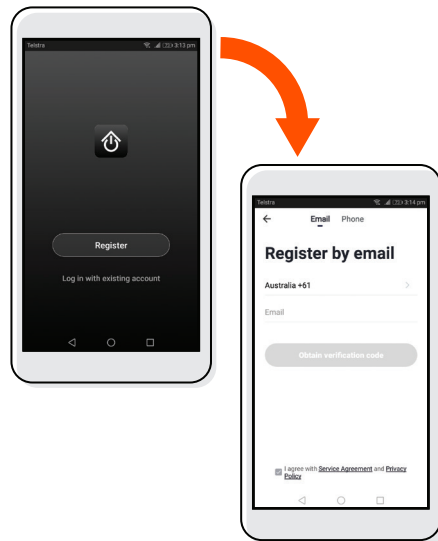
Scannez ce code ou tapez
Cocoon Connect dans la
barre de recherche

Avant de commencer, assurez-vous de disposer des éléments suivants :

1. Un appareil mobile - Android (V4.1 ou version ultérieure) ou iOS (V8 ou version ultérieure)
2. Une douille à laquelle connecter l'ampoule électrique
3. Une connexion Wi-Fi (avec le mot de passe à portée de main)
4. L'application Cocoon Connect téléchargée sur votre téléphone

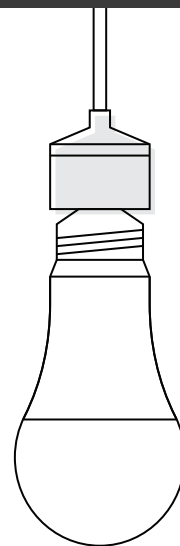
Pour obtenir des instructions détaillées et des vidéos, visitez le site www.balcolifestyle.com/belgium

2. CONFIGURATION DE L'APPLICATION



Nouveaux utilisateurs :
Créez un compte et suivez les autres instructions à l'écran

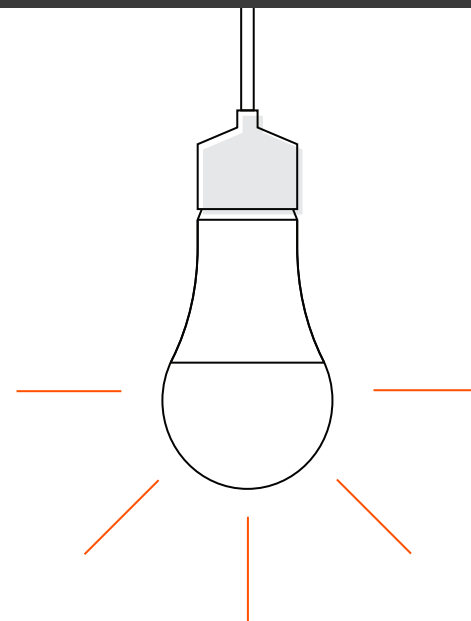
3. INSTALLEZ VOTRE AMPOULE



VIS À CULOT
EDISON 27

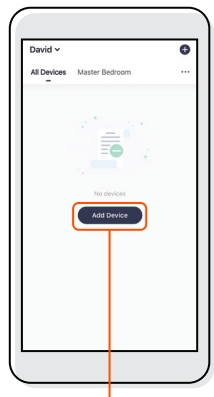
Assurez-vous d'éteindre l'alimentation avant d'installer l'ampoule

4. CONFIRMEZ LE MODE DE JUMELAGE



1. Allumez l'ampoule
2. L'ampoule clignotera rapidement pour montrer qu'elle est en mode de jumelage
3. Si votre ampoule ne clignote pas rapidement, consultez votre manuel

5. AJOUTER L'AMPOULE

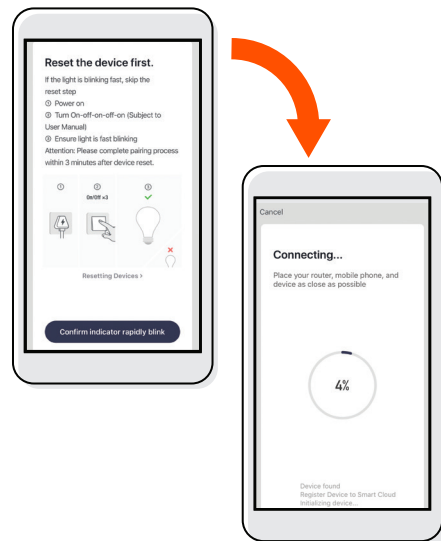


1. AJOUTEZ UN NOUVEL APPAREIL

2. SÉLECTIONNEZ L'AMPOULE DEL INTELLIGENTE (DANS « BE »)

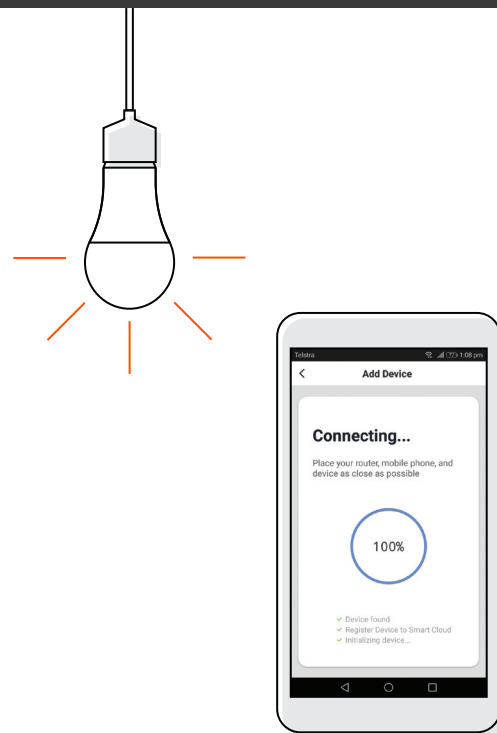


6. CONNECTEZ L'AMPOULE AU WI-FI

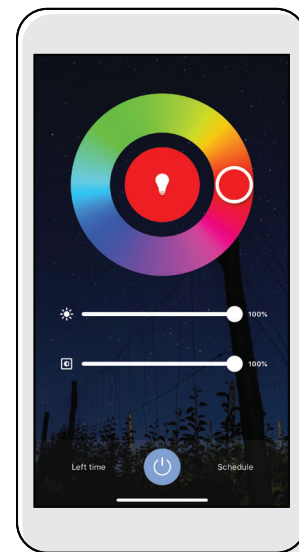


Si vous avez des problèmes avec cette étape, assurez-vous que votre mot de passe Wi-Fi est exact
Si le problème persiste, veuillez consulter votre manuel d'instructions

7. AMPOULE AJOUTÉE AVEC SUCCÈS



8. CONTRÔLEZ VOTRE AMPOULE



Utilisez, gérez et contrôlez votre ampoule intelligente à partir de l'application Cocoon Connect